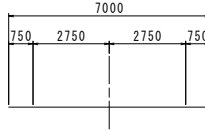


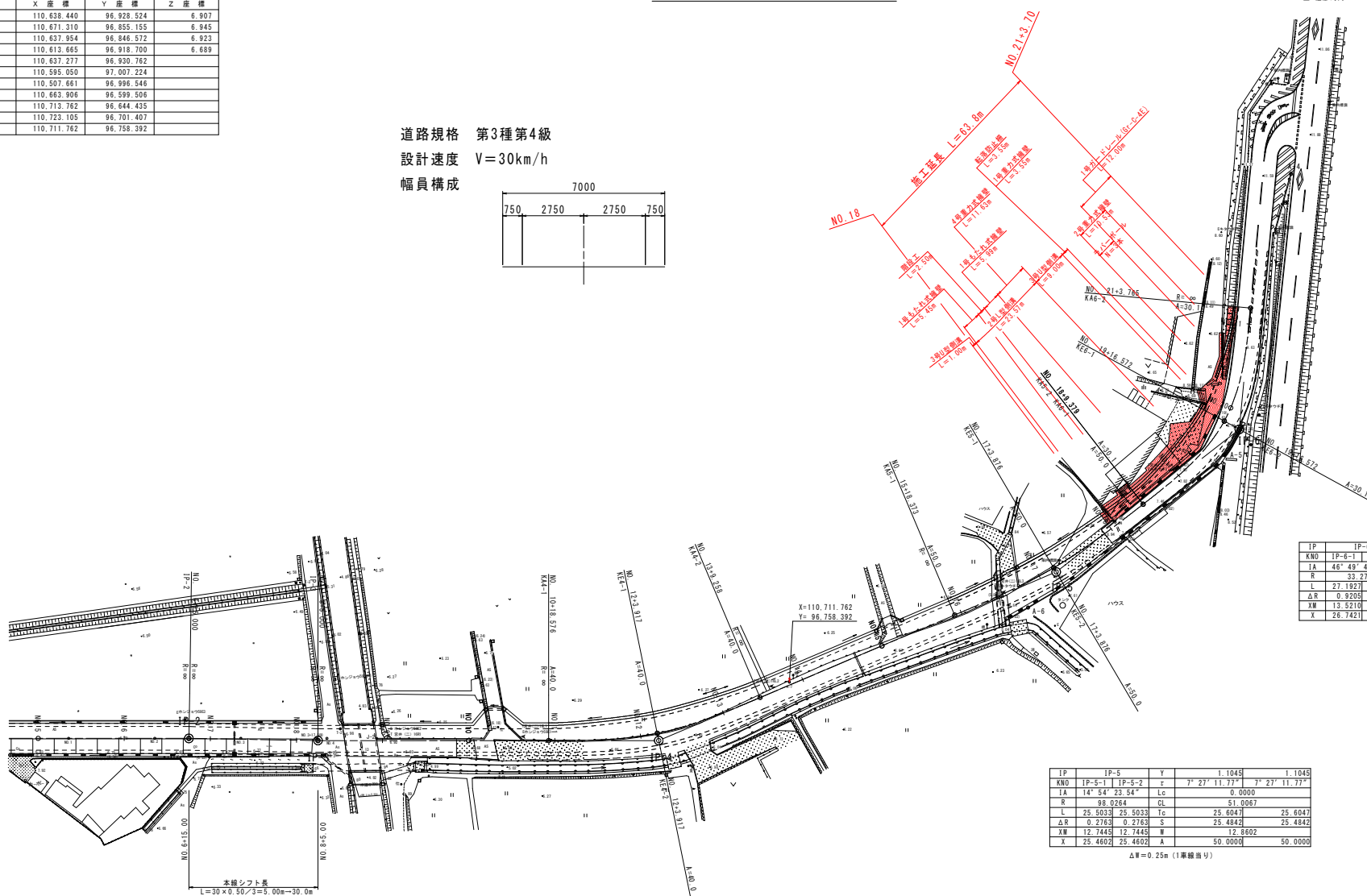
# 全体平面図 S=1:500

点名	X座標	Y座標	Z座標
T-1	110.639.440	96.928.524	6.907
T-2	110.671.310	96.855.155	6.945
T-3	110.637.954	96.846.572	6.923
T-4	110.613.665	96.918.700	6.689
A-1	110.637.277	96.930.762	
A-2	110.595.050	97.007.224	
A-3	110.507.661	96.996.546	
A-4	110.663.906	96.599.506	
A-5	110.713.762	96.644.435	
A-6	110.723.105	96.701.407	
A-7	110.711.762	96.758.392	

道路規格 第3種第4級  
 設計速度 V=30km/h  
 幅員構成



至 佐那河内



IP	IP-6	Y	3.6602	3.6602
KNO	IP-6-1 IP-6-2	α	23° 24' 52.14"	23° 24' 52.14"
IA	46° 49' 44.28"	Lc	0.0000	
R	33.2706	DL	54.3954	
L	27.1927 27.1927	Tc	28.3271	28.3271
ΔR	0.9205 0.9205	S	26.9914	26.9914
XW	13.5210 13.5210	W	14.8061	
X	26.7421 26.7421	A	30.0783	30.0783

ΔW=1.00m(1車線当り)

IP	IP-5	Y	1.1043	1.1043
KNO	IP-5-1 IP-5-2	α	7° 27' 11.77"	7° 27' 11.77"
IA	14° 54' 23.54"	Lc	0.0000	
R	98.0264	DL	51.0067	
L	25.5033 25.5033	Tc	25.6047	25.6047
ΔR	0.2763 0.2763	S	25.4842	25.4842
XW	12.7445 12.7445	W	12.8602	
X	25.4602 25.4602	A	50.0000	50.0000

ΔW=0.25m(1車線当り)

IP	IP-4	Y	1.6903	1.6903
KNO	IP-4-1 IP-4-2	α	11° 29' 53.23"	11° 29' 53.23"
IA	22° 59' 46.55"	Lc	0.0000	
R	63.1383	DL	50.6824	
L	25.3412 25.3412	Tc	25.5832	25.5832
ΔR	0.4232 0.4232	S	25.2959	25.2959
XW	12.6536 12.6536	W	12.5296	
X	25.2393 25.2393	A	40.0000	40.0000

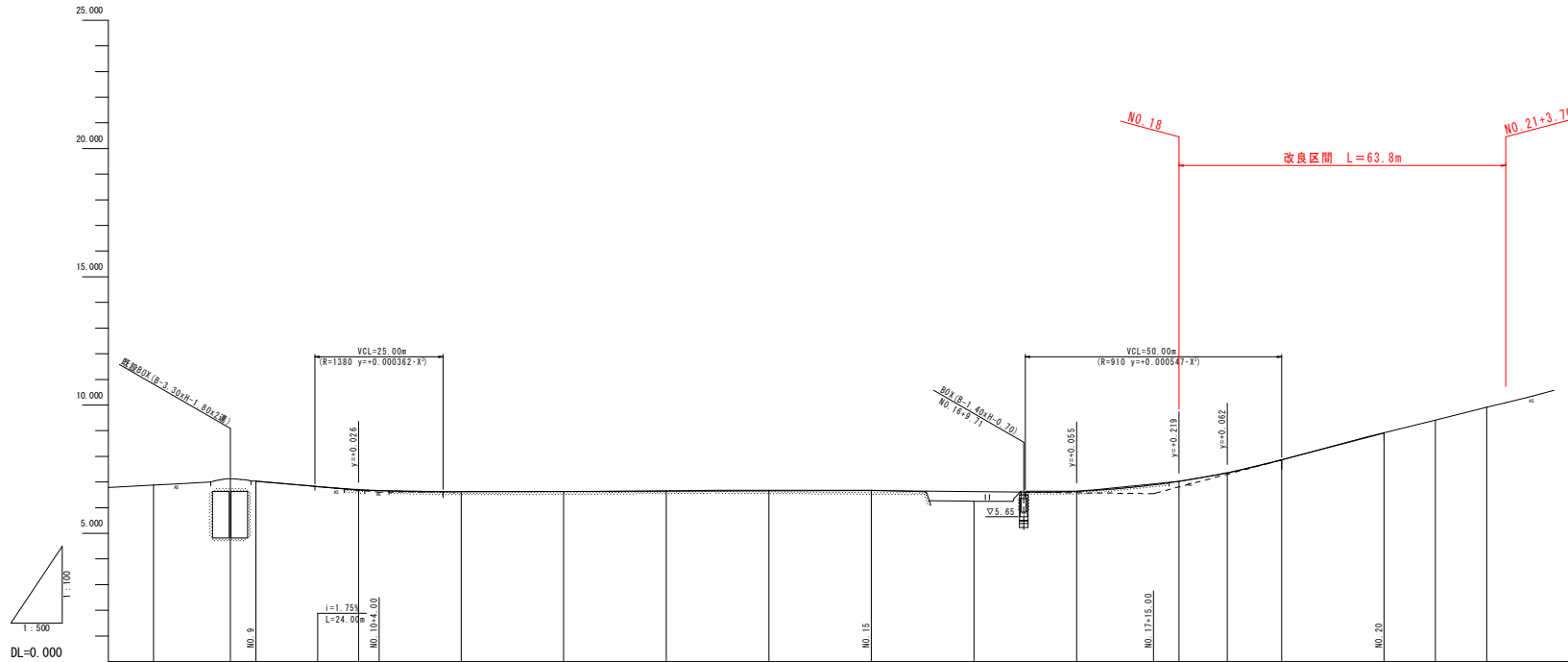
ΔW=0.50m(1車線当り)

本線シフト長  
 L=30 x 0.50 / 3 = 5.00m = 30.0m

## 実施設計図面

工事名	R6橋土 小松島佐那河内線 橋・多変長 道路改良工事(道い手種保型)
路線名等	小松島佐那河内線
工事箇所	徳島市多変長町宮ノ下
図面名	全体平面図
縮尺	S=1:500 図面番号 1 / 11
会社名	
専業者名	徳島県東部土木建設局 徳島庁舎

# 縦断図 Sv=1:100 Sh=1:500



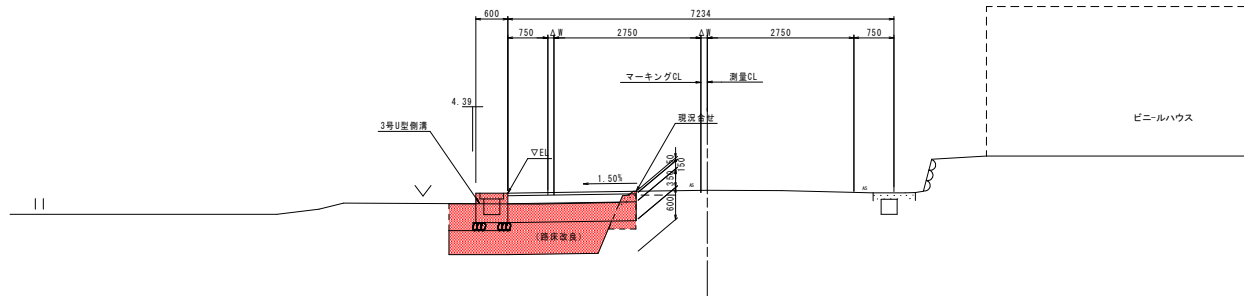
勾配																									
計画高	7.030	6.706	6.620	6.632	6.644	6.656	6.668	6.624	6.635	7.029	7.364	7.660	8.910	8.910	9.406	9.911	10.998								
切土	0.002		0.008		0.009	0.017	0.005		0.008	0.002	0.017	0.004	0.004												
盛土		0.022		0.005				0.380																	
地盤高	6.885	6.833	7.139	7.032	6.884	6.620	6.629	6.627	6.631	6.653	6.676	6.673	6.681	6.244	6.699	7.027	7.347	7.864	8.748	8.914	9.406	9.911	10.998		
追加距離	160,000	166,000	175,000	180,000	200,000	218,576	228,260	240,000	243,917	260,000	269,258	280,000	300,000	318,372	320,000	340,000	343,875	360,000	368,378	380,000	396,571	400,000	410,000	420,000	423,764
単距離	20,000	5,000	10,000	5,000	20,000	18,576	1,424	20,000	3,917	16,065	9,258	10,742	20,000	18,372	1,628	20,000	3,975	16,125	9,378	10,622	16,571	3,429	10,000	10,000	3,764
測点	NO. 8 IP3	NO. 9 IP3	NO. 10	NO. 11	KA-4-1 KE-4-1	NO. 12	NO. 13	KA-4-2	NO. 14	NO. 15	KA-5-1 NO. 16	NO. 17	KE-5-1	NO. 18	KA-6-1 NO. 20	NO. 19	NO. 21	KA-6-2							
曲線	<p>1A-0-57-18</p> <p>1A-10-04-1</p> <p>1A-10-04-2</p> <p>1A-10-04-3</p> <p>1A-10-04-4</p> <p>1A-10-04-5</p> <p>1A-10-04-6</p> <p>1A-10-04-7</p> <p>1A-10-04-8</p> <p>1A-10-04-9</p> <p>1A-10-04-10</p> <p>1A-10-04-11</p> <p>1A-10-04-12</p> <p>1A-10-04-13</p> <p>1A-10-04-14</p> <p>1A-10-04-15</p> <p>1A-10-04-16</p> <p>1A-10-04-17</p> <p>1A-10-04-18</p> <p>1A-10-04-19</p> <p>1A-10-04-20</p> <p>1A-10-04-21</p> <p>1A-10-04-22</p> <p>1A-10-04-23</p> <p>1A-10-04-24</p> <p>1A-10-04-25</p> <p>1A-10-04-26</p> <p>1A-10-04-27</p> <p>1A-10-04-28</p> <p>1A-10-04-29</p> <p>1A-10-04-30</p> <p>1A-10-04-31</p> <p>1A-10-04-32</p> <p>1A-10-04-33</p> <p>1A-10-04-34</p> <p>1A-10-04-35</p> <p>1A-10-04-36</p> <p>1A-10-04-37</p> <p>1A-10-04-38</p> <p>1A-10-04-39</p> <p>1A-10-04-40</p> <p>1A-10-04-41</p> <p>1A-10-04-42</p> <p>1A-10-04-43</p> <p>1A-10-04-44</p> <p>1A-10-04-45</p> <p>1A-10-04-46</p> <p>1A-10-04-47</p> <p>1A-10-04-48</p> <p>1A-10-04-49</p> <p>1A-10-04-50</p> <p>1A-10-04-51</p> <p>1A-10-04-52</p> <p>1A-10-04-53</p> <p>1A-10-04-54</p> <p>1A-10-04-55</p> <p>1A-10-04-56</p> <p>1A-10-04-57</p> <p>1A-10-04-58</p> <p>1A-10-04-59</p> <p>1A-10-04-60</p> <p>1A-10-04-61</p> <p>1A-10-04-62</p> <p>1A-10-04-63</p> <p>1A-10-04-64</p> <p>1A-10-04-65</p> <p>1A-10-04-66</p> <p>1A-10-04-67</p> <p>1A-10-04-68</p> <p>1A-10-04-69</p> <p>1A-10-04-70</p> <p>1A-10-04-71</p> <p>1A-10-04-72</p> <p>1A-10-04-73</p> <p>1A-10-04-74</p> <p>1A-10-04-75</p> <p>1A-10-04-76</p> <p>1A-10-04-77</p> <p>1A-10-04-78</p> <p>1A-10-04-79</p> <p>1A-10-04-80</p> <p>1A-10-04-81</p> <p>1A-10-04-82</p> <p>1A-10-04-83</p> <p>1A-10-04-84</p> <p>1A-10-04-85</p> <p>1A-10-04-86</p> <p>1A-10-04-87</p> <p>1A-10-04-88</p> <p>1A-10-04-89</p> <p>1A-10-04-90</p> <p>1A-10-04-91</p> <p>1A-10-04-92</p> <p>1A-10-04-93</p> <p>1A-10-04-94</p> <p>1A-10-04-95</p> <p>1A-10-04-96</p> <p>1A-10-04-97</p> <p>1A-10-04-98</p> <p>1A-10-04-99</p> <p>1A-10-04-100</p>																								
拡幅措付付図	<p>ΔW=0.25m(1車線当り)</p> <p>ΔW=0.50m(1車線当り)</p> <p>ΔW=1.00m(1車線当り)</p>																								
片勾配措付付図	-1.50%																								

**実施設計図面**

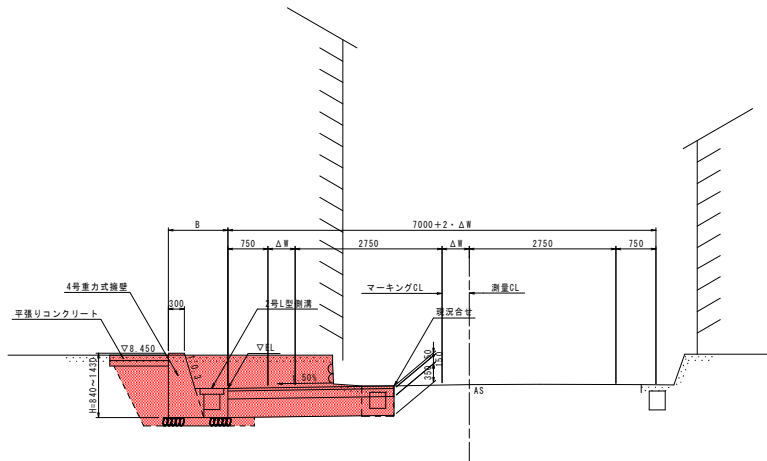
工事名	R6橋土小松島佐那河内線
路線名等	橋・多変長 道路改良工事(遊い手種保型)
工事箇所	徳島市多変長町宮ノ下
図面名	縦断図
縮尺	図示 図面番号 2 / 11
会社名	
事業者名	徳島県東部土木整備局 徳島庁舎

# 標準断面図 S=1:50

## NO. 18付近



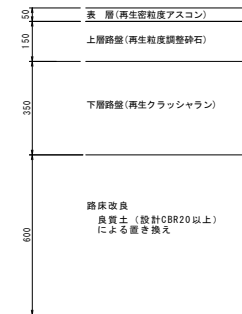
## NO. 19付近



道路構造		舗装設計			
道路区分	第3種第4級	名称	等価換算係数	厚	TA
設計速度	30km/h	表層工	1.00	5.0	5.00
交通量区分	N4	上層路盤工	0.35	15.0	5.25
信頼度	90%	下層路盤工	0.25	35.0	8.75
設計CBR	3.0	計		55.0	19.00
目標TA	19.0	路床改良工	良質土(設計CBR20以上)による置き換え厚 60cm		

## 舗装構成図 S=1:10

### 車道舗装

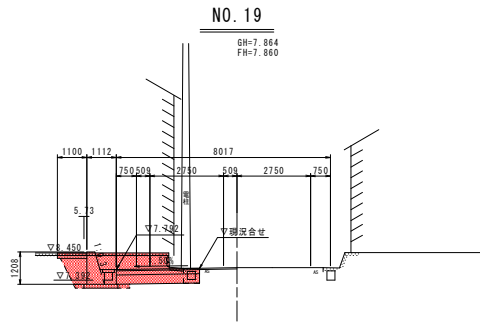


### 実施設計図面

工事名	R6橋土 小松島佐那河内線 橋・多家良 道路改良工事(遊い手種別型)		
路線名等	小松島佐那河内線		
工事箇所	徳島市多家良町宮ノ下		
図面名	標準断面図		
縮尺	S=1:50	図面番号	3 / 11
会社名			
事業者名	徳島県東部農工整備局 徳島庁舎		

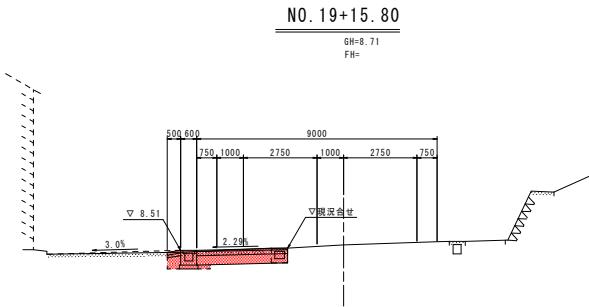
# 横断図 (1/2) S=1:100

名称		数量	
道路 土工	路床	B $\geq$ 4.0	-
		2.5 $\leq$ B<4.0	-
		1.0 $\leq$ B<2.5	-
	置換土	B<1.0	0.1
		-	-
	路体	B $\geq$ 4.0	-
		2.5 $\leq$ B<4.0	-
		1.0 $\leq$ B<2.5	-
	掘削	片切	4.4
		オープンカット	-
作業土工	床堀 土砂	0.3	
	埋戻	D	



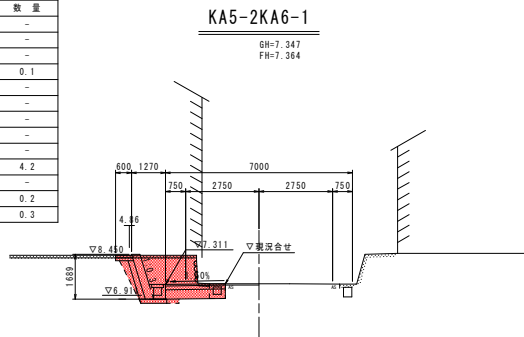
DL=3.000

名称		数量	
道路 土工	路床	B $\geq$ 4.0	-
		2.5 $\leq$ B<4.0	-
		1.0 $\leq$ B<2.5	-
	置換土	B<1.0	0.1
		-	-
	路体	B $\geq$ 4.0	-
		2.5 $\leq$ B<4.0	-
		1.0 $\leq$ B<2.5	-
	掘削	片切	1.6
		オープンカット	-
作業土工	床堀 土砂	0.2	
	埋戻	D	



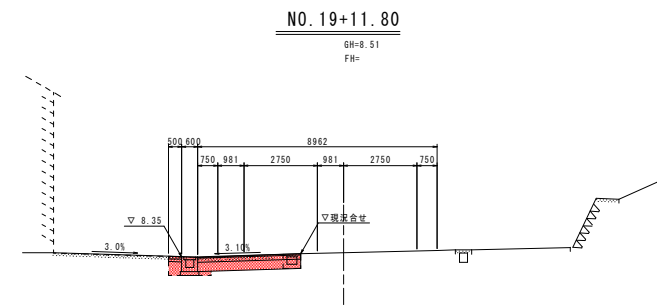
DL=3.000

名称		数量	
道路 土工	路床	B $\geq$ 4.0	-
		2.5 $\leq$ B<4.0	-
		1.0 $\leq$ B<2.5	-
	置換土	B<1.0	0.1
		-	-
	路体	B $\geq$ 4.0	-
		2.5 $\leq$ B<4.0	-
		1.0 $\leq$ B<2.5	-
	掘削	片切	4.2
		オープンカット	-
作業土工	床堀 土砂	0.2	
	埋戻	D	



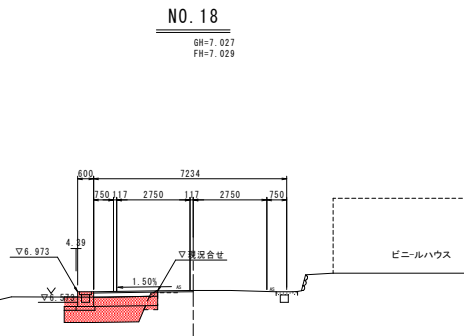
DL=3.000

名称		数量	
道路 土工	路床	B $\geq$ 4.0	-
		2.5 $\leq$ B<4.0	-
		1.0 $\leq$ B<2.5	-
	置換土	B<1.0	0.1
		-	-
	路体	B $\geq$ 4.0	-
		2.5 $\leq$ B<4.0	-
		1.0 $\leq$ B<2.5	-
	掘削	片切	1.9
		オープンカット	-
作業土工	床堀 土砂	0.2	
	埋戻	D	



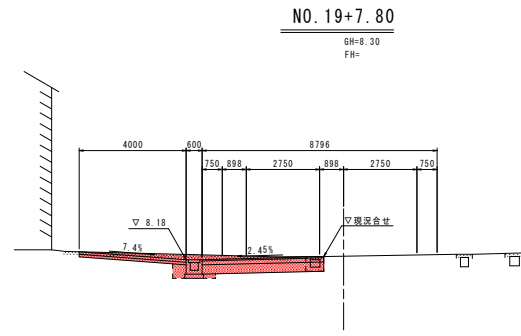
DL=3.000

名称		数量	
道 路 土 工	路床	B $\geq$ 4.0	-
		2.5 $\leq$ B<4.0	-
		1.0 $\leq$ B<2.5	-
	置換土	B<1.0	-
		-	-
	路体	B $\geq$ 4.0	-
		2.5 $\leq$ B<4.0	-
		1.0 $\leq$ B<2.5	-
	掘削	片切	1.1
		オープンカット	-
作業土工	床堀 土砂	1.8	
	埋戻	D	



DL=3.000

名称		数量	
道 路 土 工	路床	B $\geq$ 4.0	-
		2.5 $\leq$ B<4.0	-
		1.0 $\leq$ B<2.5	-
	置換土	B<1.0	0.1
		-	-
	路体	B $\geq$ 4.0	-
		2.5 $\leq$ B<4.0	-
		1.0 $\leq$ B<2.5	-
	掘削	片切	3.4
		オープンカット	-
作業土工	床堀 土砂	0.2	
	埋戻	D	



DL=3.000

## 実施設計図面

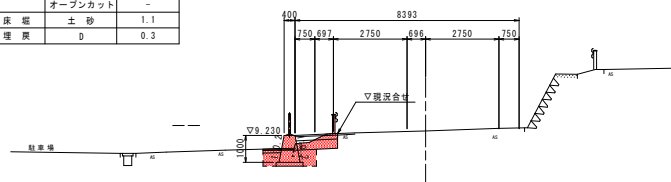
工事名	R6橋土 小松島佐那河内線 橋・多変長 道路改良工事 (遊い手種保型)
路線名等	小松島佐那河内線
工事箇所	徳島市多変長町宮ノ下
図面名	横断図 (1/2)
縮尺	S=1:100 図面番号 4 / 11
会社名	
事業者名	徳島県東部農土整備局 徳島庁舎

# 横断図 (2/2) S=1:100

名称		数量	
道 路 土 工	路床	B $\geq$ 4.0	-
		2.5 $\leq$ B<4.0	-
		1.0 $\leq$ B<2.5	-
		B<1.0	0.4
	置換土	B $\geq$ 4.0	-
		B<1.0	-
	路体	B $\geq$ 4.0	-
		2.5 $\leq$ B<4.0	-
		1.0 $\leq$ B<2.5	-
		B<1.0	-
掘削	片切	0.6	
	オープンカット	-	
作業 土工	床底 埋戻	土砂 D	1.1 0.3

NO. 20+10.00

GH=9.406  
FH=

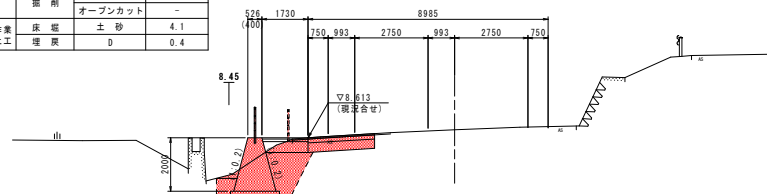


DL=3.000

名称		数量	
道 路 土 工	路床	B $\geq$ 4.0	-
		2.5 $\leq$ B<4.0	-
		1.0 $\leq$ B<2.5	2.0
		B<1.0	0.4
	置換土	B $\geq$ 4.0	-
		B<1.0	-
	路体	B $\geq$ 4.0	-
		2.5 $\leq$ B<4.0	-
		1.0 $\leq$ B<2.5	-
		B<1.0	-
掘削	片切	1.8	
	オープンカット	-	
作業 土工	床底 埋戻	土砂 D	4.1 0.4

NO. 20

GH=9.914  
FH=9.910

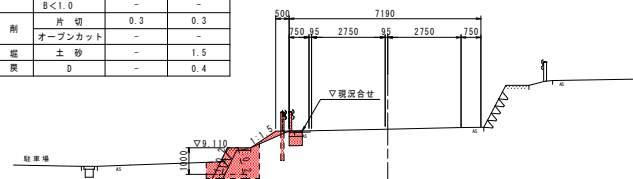


DL=3.000

名称		数量	数量'
道 路 土 工	路床	B $\geq$ 4.0	-
		2.5 $\leq$ B<4.0	-
		1.0 $\leq$ B<2.5	-
		B<1.0	0.2
	置換土	B $\geq$ 4.0	-
		B<1.0	-
	路体	B $\geq$ 4.0	-
		2.5 $\leq$ B<4.0	-
		1.0 $\leq$ B<2.5	-
		B<1.0	-
掘削	片切	0.3	
	オープンカット	-	
作業 土工	床底 埋戻	土砂 D	1.5 0.4

NO. 21

GH=9.911  
FH=



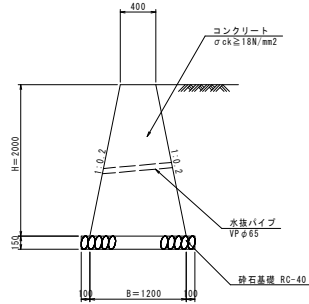
DL=3.000

## 実施設計図面

工事名	R6橋土 小松島佐那河内線 橋・多変長 道路改良工事 (遊い手種保型)		
路線名等	小松島佐那河内線		
工事箇所	徳島市多変長町宮ノ下		
図面名	横断図 (2/2)		
縮尺	S=1:100	図面番号	5 / 11
会社名			
事業者名	徳島県東部土木整備局 徳島庁舎		

# 構造図 (1/2)

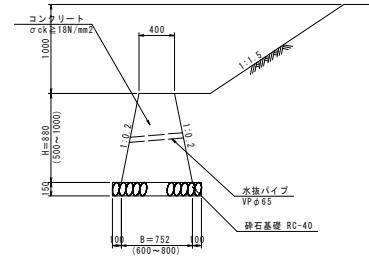
1号重力式擁壁 S=1:30  
(重力式擁壁 H=2.00m)



単位数量計算表

名称	規格	算式	単位	数量
コンクリート	σck ≥ 18N/mm²	1/2 × (0.40 + 1.20) × 2.00	m³	1.600
基礎整正	土砂	1.20 × 0.10 × 2	m²	1.4

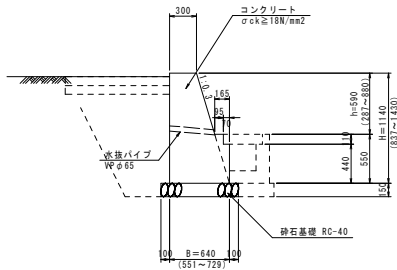
2号重力式擁壁 S=1:30  
(小型重力式擁壁 平均高H=0.88m)



単位数量計算表

名称	規格	算式	単位	数量
コンクリート	σck ≥ 18N/mm²	1/2 × (0.40 + 0.752) × 0.88	m³	0.507
基礎整正	土砂	0.752 × 0.10 × 2	m²	1.0

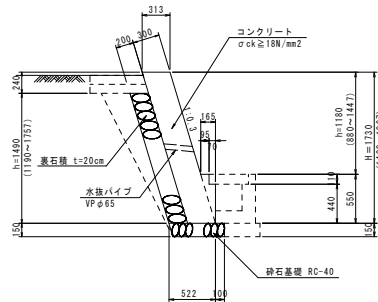
4号重力式擁壁 S=1:30  
(重力式擁壁 平均高H=1.14m)



単位数量計算表

名称	規格	算式	単位	数量
コンクリート	σck ≥ 18N/mm²	1/2 × (0.30 + 0.640) × 1.140 + 1/2 × 0.165 × 0.55 × 0.07 × 0.11	m³	0.573
基礎整正	土砂	0.640 × 0.10 × 2	m²	0.8

1号もたれ式擁壁 S=1:30  
(もたれ式擁壁 平均高H=1.72m)



単位数量計算表

名称	規格	算式	単位	数量
コンクリート	σck ≥ 18N/mm²	0.313 × 1.720 + 1/2 × 0.165 × 0.55 × 0.07 × 0.11	m³	0.576
型枠	前面、無筋構造物	1.170 × 1.0440 (斜比) × 0.550	m²	1.77
型枠	背面、無筋構造物	0.24 × 1.0440 (斜比)	m²	0.25
裏石積	t=20cm	1.480 × 1.0440 (斜比)	m²	1.55
基礎砕石	RC-40, t=15cm	0.62 × 1.00	m²	0.62
基礎整正	土砂	0.62 × 1.00	m²	0.6
水抜パイプ	VP φ65	0.576/3.00	n	0.19
目地材	エラストイト t=10mm	0.576/10.00	m²	0.06

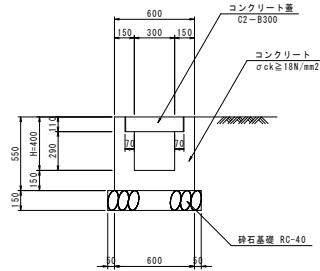
## 実施設計図面

工事名	R6橋土小松島佐那河内線 橋・多変長 連続改良工事 (掘削手続保型)		
路線名等	小松島佐那河内線		
工事箇所	徳島市多変長町宮ノ下		
図面名	構造図 (1/2)		
縮尺	図示	図番番号	6 / 11
会社名			
事業者名	徳島県東部土木整備局 徳島庁舎		

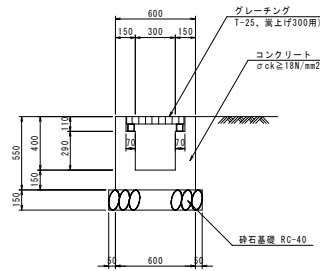
# 構造図 (2/2)

3号U型側溝 S=1:20  
(H=400)

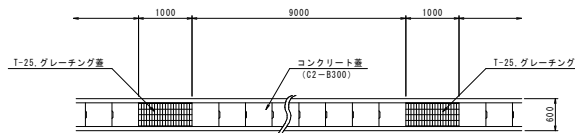
(コンクリート蓋部)



(グレーチング蓋部)



側溝蓋面配置図 S=1:50

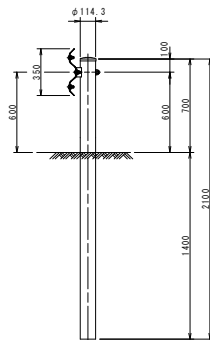


※1号~3号U型側溝は、上記の平面配置に従い10mに1箇所1箇所のグレーチング蓋を設けること。  
なお、上記の数量は数量計算書を参照のこと。

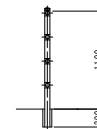
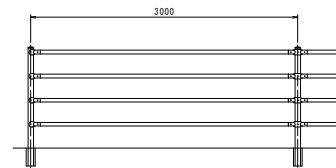
単位数量計算表

名称	規格	算式	単位	数量
コンクリート	σck ≥ 18N/mm²	0.60x0.550-0.11x0.44 +0.30x0.290	m³	0.195
型枠	小型構造物	4x0.55	m²	2.200
コンクリート蓋	C2-B300	1.00/0.50	枚	2.00
基礎砕石	RC-40, t=15cm	0.70x1.00	m²	0.70
基礎整正	土砂	0.600+0.05x2	m²	0.7
目地材	エラストイト t=10mm	0.195/10.00	m²	0.02

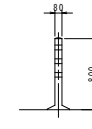
1号ガードレール S=1:20  
(Gr-C-4E)



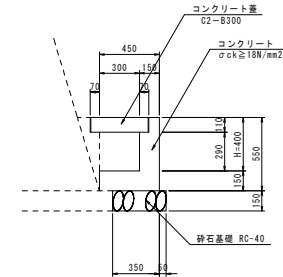
転落防止柵 S=1:30



ラバーボール S=1/30  
(可変式 φ80×800)



2号L型側溝 S=1:20  
(H=400)



※2号L型側溝は、U型側溝同様10mに1箇所1箇所のグレーチング蓋を設けること。  
なお、上記の数量は数量計算書を参照のこと。

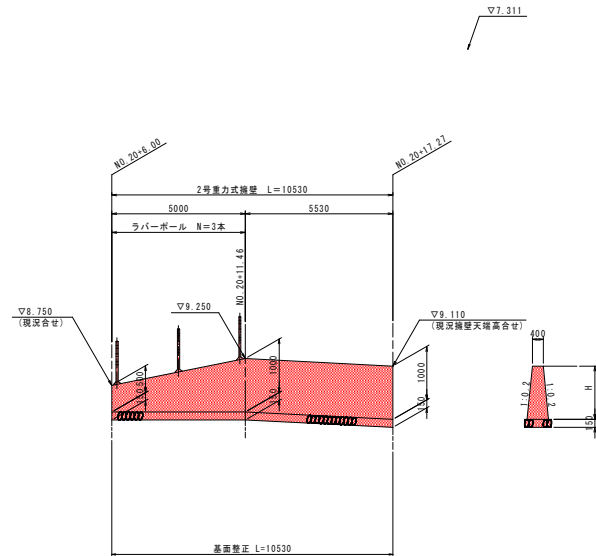
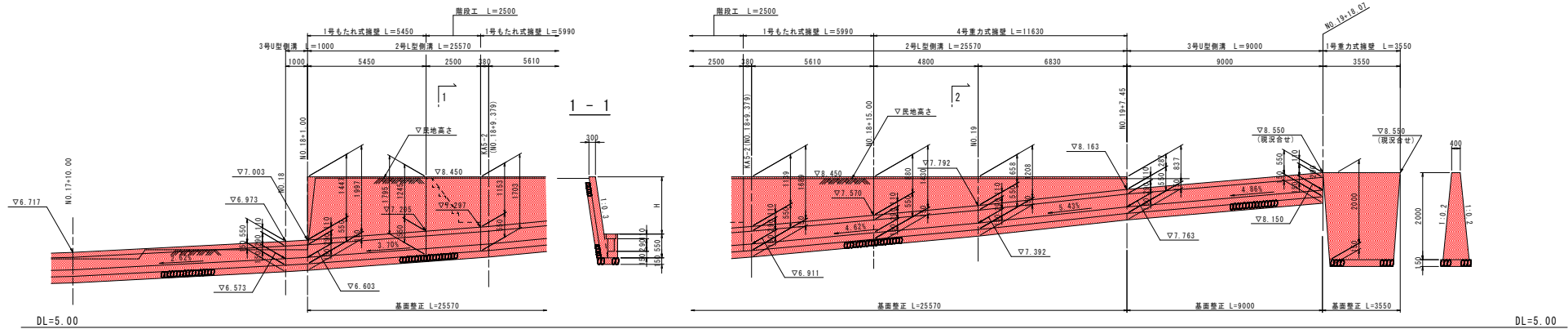
単位数量計算表

名称	規格	算式	単位	数量
コンクリート	σck ≥ 18N/mm²	0.450x0.550-0.11x0.37-0.30x0.290	m³	0.120
型枠	小型構造物	2x0.550	m²	1.100
コンクリート蓋	C2-B300	1.00/0.50	枚	2.00
砕石基礎	RC-40, t=15cm	0.40x1.00	m²	0.40
基礎整正	土砂	0.40x1.00	m²	0.4
目地材	エラストイト t=10mm	0.120/10.00	m²	0.01

実施設計図面

工事名	R6橋土 小松島佐那河内線 橋・多変長 道路改良工事 (追い手種保型)		
路線名等	小松島佐那河内線		
工事箇所	徳島市多変長町宮ノ下		
図面名	構造図 (2/2)		
縮尺	図示	図面番号	7 / 11
会社名			
事業者名	徳島県東部土木整備局 徳島庁舎		

# 展開図 Sv:1:50 Sh:1:100



DL=5.00 DL=5.00

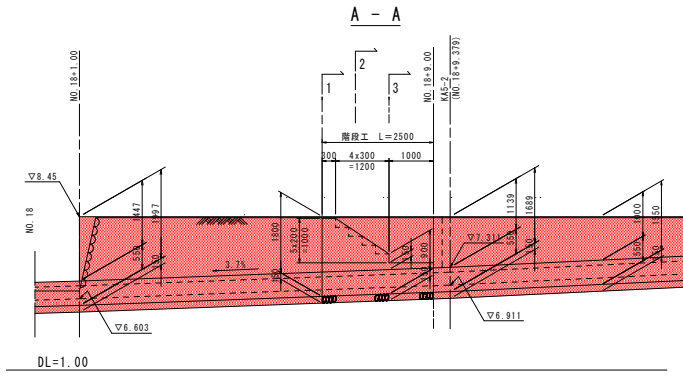
**実施設計図面**

工事名	R6橋土小松島佐那河内線 橋・多変長 道路改良工事(遊い手種保型)		
路線名等	小松島佐那河内線		
工事箇所	徳島市多変長町宮ノ下		
図面名	展開図		
縮尺	図示	図面番号	8 / 11
会社名			
事業名	徳島県東部農土整備局 徳島庁舎		

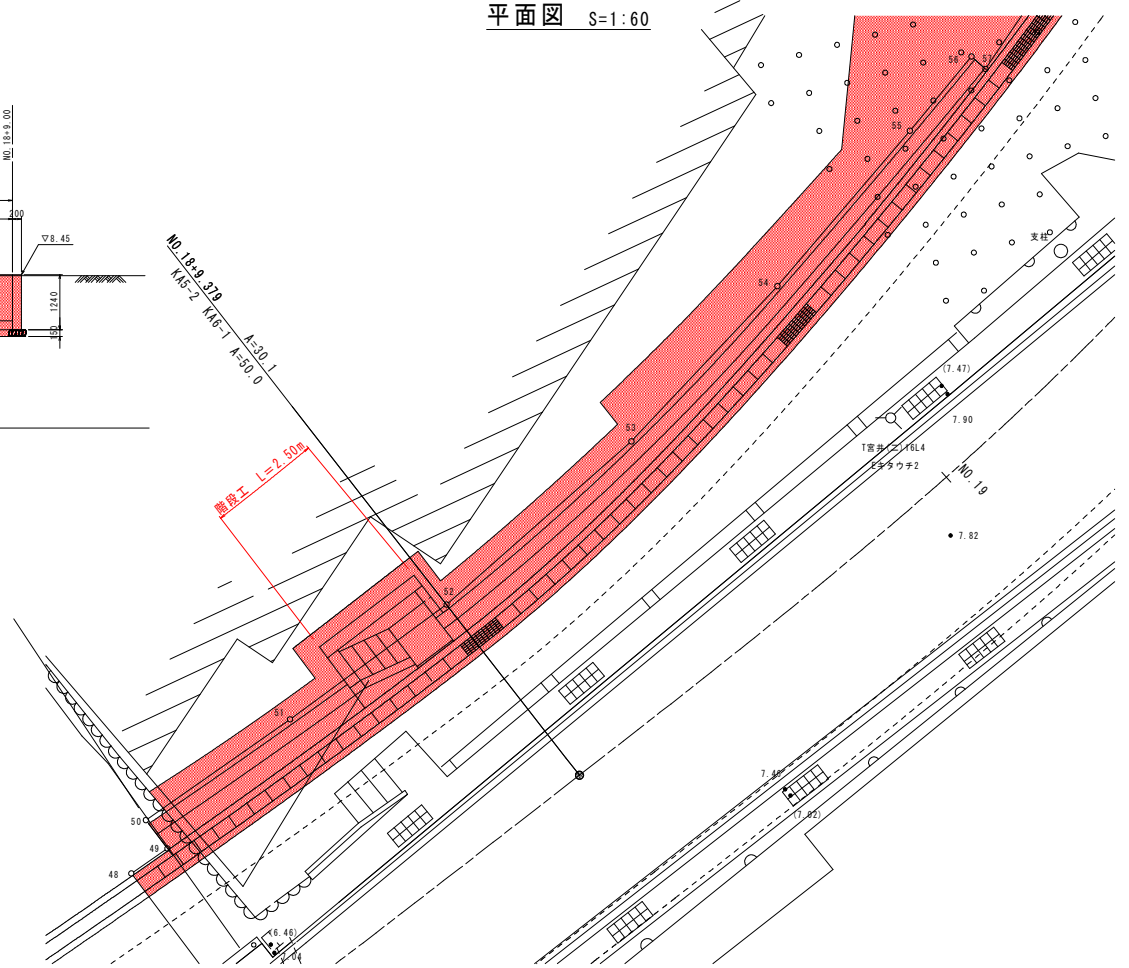


# 階段工計画図

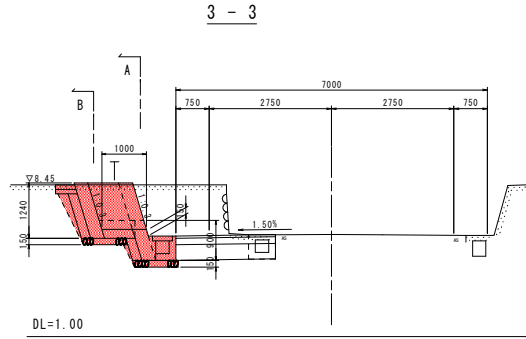
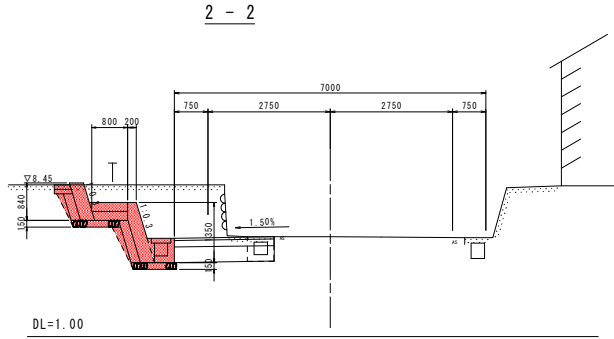
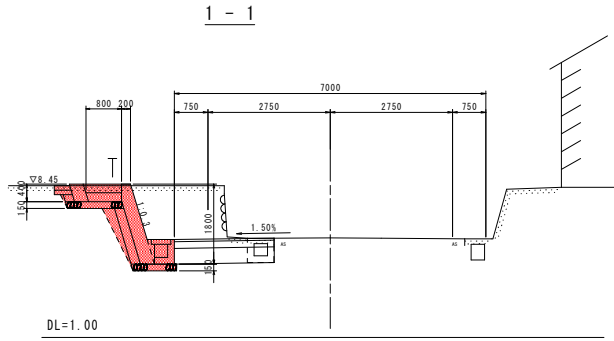
正面図 S=1:60



平面図 S=1:60



横断面 S=1:60



実施設計図面

工事名	R6橋土 小松島佐那河内線		
路線名等	橋・多変長 道路改良工事 (掘削手続保証)		
工事箇所	徳島市多変長町宮ノ下		
図面名	階段工計画図		
縮尺	S=1:60	図面番号	9 / 11
会社名			
事業名	徳島県東部橋土整備局 徳島庁舎		

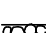

# 舗装展開図

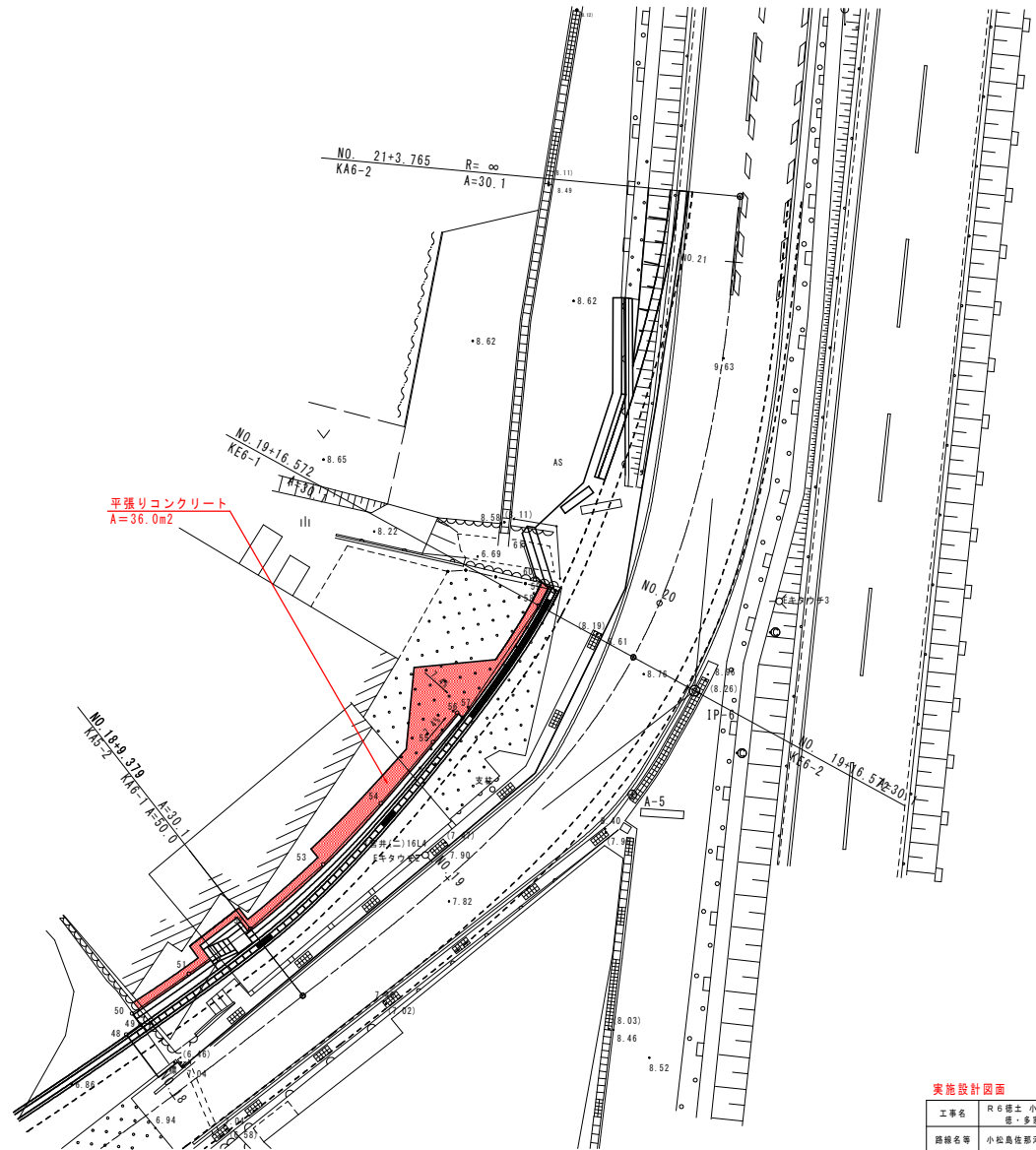
平面図 S=1:150

平張りコンクリート(復旧)	

舗装構成 S=1:10

平張りコンクリート

コンクリート (σck≧18N/mm <sup>2</sup> )		100
路盤 (再生クラッシャーラン)		100



実施設計図面

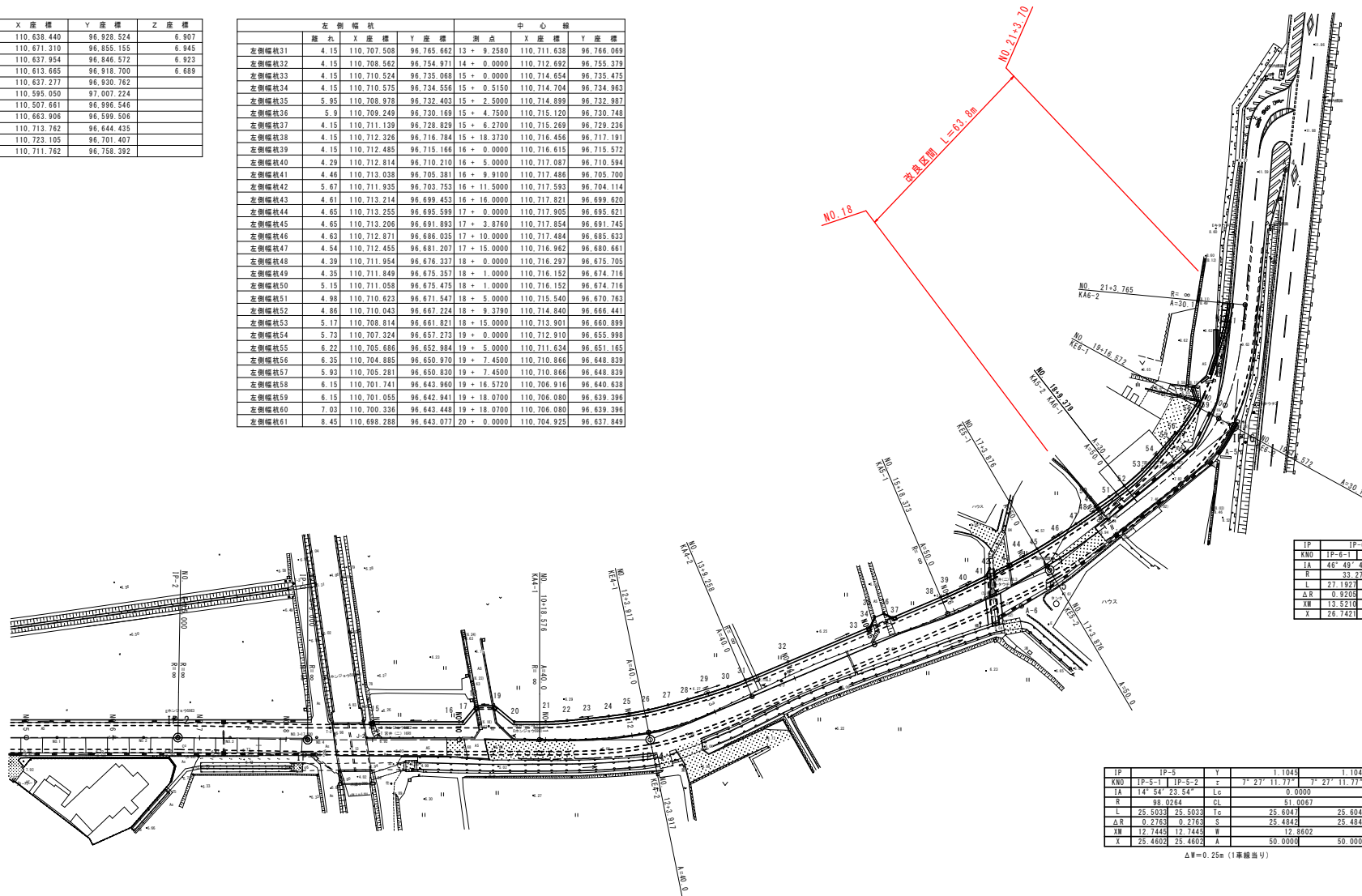
工事名	R6橋土 小松島佐那河内線 橋・多変長 道路改良工事 (遊い手種保型)		
路線名等	小松島佐那河内線		
工事箇所	徳島市多変長町宮ノ下		
図面名	舗装展開図		
縮尺	図示	図面番号	10 / 11
会社名			
事業者名	徳島県東部土木整備局 徳島庁舎		

# 幅杭平面図 S=1:500



点名	X座標	Y座標	Z座標
T-1	110.638.440	96.928.524	6.907
T-2	110.671.310	96.855.155	6.945
T-3	110.637.954	96.846.572	6.923
T-4	110.613.665	96.918.700	6.689
A-1	110.637.277	96.930.762	
A-2	110.595.050	97.007.224	
A-3	110.507.661	96.996.546	
A-4	110.663.906	96.599.506	
A-5	110.713.762	96.644.435	
A-6	110.723.105	96.701.407	
A-7	110.711.762	96.758.392	

左側幅杭	中心線					
	X座標	Y座標				
左側幅杭31	4.15	110.707.508	96.765.662	13 + 9.2580	110.711.638	96.766.069
左側幅杭32	4.15	110.708.562	96.754.971	14 + 0.0000	110.712.692	96.755.379
左側幅杭33	4.15	110.710.524	96.735.068	15 + 0.0000	110.714.654	96.735.475
左側幅杭34	4.15	110.710.575	96.734.556	15 + 0.5150	110.714.704	96.734.963
左側幅杭35	5.95	110.708.978	96.732.403	15 + 2.5000	110.714.899	96.732.987
左側幅杭36	5.9	110.709.249	96.730.169	15 + 4.7500	110.715.120	96.730.748
左側幅杭37	4.15	110.711.339	96.728.929	15 + 6.2700	110.715.269	96.729.236
左側幅杭38	4.15	110.712.326	96.716.784	15 + 18.3730	110.716.456	96.717.191
左側幅杭39	4.15	110.712.485	96.715.166	16 + 0.0000	110.716.615	96.715.572
左側幅杭40	4.29	110.712.814	96.710.210	16 + 5.0000	110.717.087	96.710.594
左側幅杭41	4.46	110.713.038	96.705.381	16 + 9.9100	110.717.486	96.705.700
左側幅杭42	5.67	110.711.935	96.703.753	16 + 11.5000	110.717.583	96.704.114
左側幅杭43	4.61	110.713.214	96.699.453	16 + 16.0000	110.717.821	96.699.620
左側幅杭44	4.65	110.713.295	96.695.599	17 + 0.0000	110.717.905	96.695.621
左側幅杭45	4.65	110.713.206	96.691.893	17 + 3.8760	110.717.854	96.691.745
左側幅杭46	4.63	110.712.871	96.686.035	17 + 10.0000	110.717.484	96.685.633
左側幅杭47	4.54	110.712.455	96.681.207	17 + 15.0000	110.716.962	96.680.661
左側幅杭48	4.39	110.711.954	96.676.337	18 + 0.0000	110.716.297	96.675.705
左側幅杭49	4.35	110.711.849	96.675.357	18 + 1.0000	110.716.152	96.674.716
左側幅杭50	5.15	110.711.058	96.675.475	18 + 1.0000	110.716.152	96.674.716
左側幅杭51	4.98	110.710.623	96.671.547	18 + 5.0000	110.715.540	96.670.763
左側幅杭52	4.86	110.710.043	96.667.224	18 + 9.3780	110.714.840	96.666.441
左側幅杭53	5.17	110.708.814	96.661.821	18 + 15.0000	110.713.901	96.660.899
左側幅杭54	5.73	110.707.324	96.657.273	19 + 0.0000	110.712.910	96.655.998
左側幅杭55	6.22	110.705.686	96.652.984	19 + 5.0000	110.711.634	96.651.165
左側幅杭56	6.35	110.704.885	96.650.970	19 + 7.4500	110.710.866	96.648.839
左側幅杭57	5.93	110.705.281	96.650.830	19 + 7.4500	110.710.866	96.648.839
左側幅杭58	6.15	110.701.741	96.643.960	19 + 16.5720	110.706.916	96.640.638
左側幅杭59	6.15	110.701.055	96.642.941	19 + 18.0700	110.706.080	96.639.396
左側幅杭60	7.03	110.700.336	96.643.448	19 + 18.0700	110.706.080	96.639.396
左側幅杭61	8.45	110.698.288	96.643.077	20 + 0.0000	110.704.925	96.637.843



IP	IP-6	Y	I	1043	I	1043
KNO	IP-6-1	IP-6-2	c	23° 24' 52.14"	23° 24' 52.14"	
IA	46° 48' 44.28"	Lc	0.0000			
R	33.2706	CL	54.3954			
L	27.1927	Tc	28.3271			
ΔR	0.9205	S	26.9914			
XW	13.5210	W	14.8061			
X	26.7421	A	30.0783			

ΔW=1.00m(1車線幅)

IP	IP-5	Y	I	1043	I	1043
KNO	IP-5-1	IP-5-2	c	7° 27' 11.77"	7° 27' 11.77"	
IA	14° 54' 23.54"	Lc	0.0000			
R	98.0284	CL	51.0067			
L	25.5033	Tc	25.6047			
ΔR	0.2763	S	25.4843			
XW	12.7443	W	12.9592			
X	25.4803	A	50.0000			

ΔW=0.25m(1車線幅)

IP	IP-4	Y	I	1.690	I	1.690
KNO	IP-4-1	IP-4-2	c	11° 29' 53.28"	11° 29' 53.28"	
IA	22° 59' 46.55"	Lc	0.0000			
R	63.1383	CL	50.6824			
L	25.2412	Tc	25.5823			
ΔR	0.4232	S	25.2959			
XW	12.6536	W	12.9296			
X	25.2393	A	40.0000			

ΔW=0.50m(1車線幅)

**実施設計図面**

工事名	R6橋土小松島住那河内線 橋・多変長 道路改良工事(道い手橋保型)
路線名	小松島住那河内線
工事箇所	徳島市多変長町宮ノ下
図面名	幅杭平面図
縮尺	S=1:500 図面番号 11 / 11
会社名	
事業名	徳島県東部土木建設局 徳島庁舎